

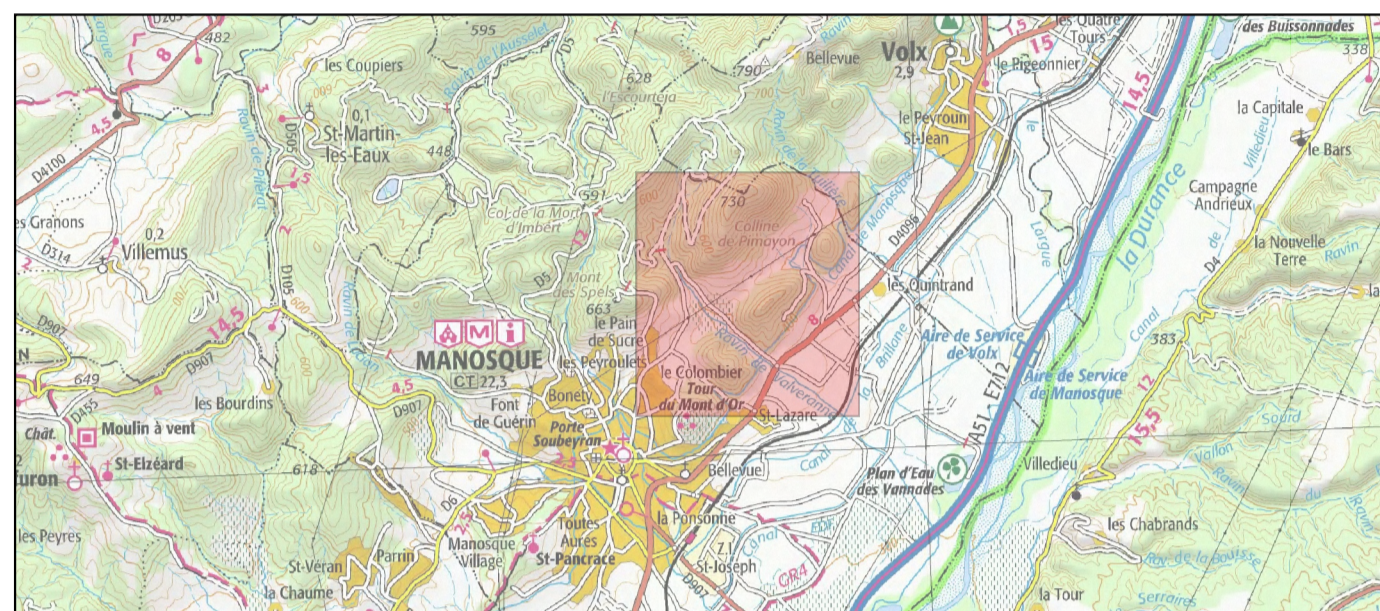


**PERIMETRE D'EXPLOITATION DE MANOSQUE  
COMMUNE DE MANOSQUE**

RENOVATION DES RESEAUX DE PIMARLET-PIMAYON

DOSSIER DE SERVITUDES D'UTILITE PUBLIQUE

EMPLACEMENT ET ACCES AUX PARCELLES (SUP)  
PLAN SUR FOND CADASTRAL - PLANCHE 2/3



Société du Canal de Provence et d'aménagement de la région provençale  
Le Tholonet - CS 70064 - 13182 Aix-en-Provence CEDEX 5 - Tél : 04 42 66 70 00 - www.canal-de-provence.com  
Société Anonyme d'Economie Mixte au Capital de 3 762 800 € - 057 813 131 R.C.S Aix-en-Provence - FR10 057 813 131

Indice	Date	Dessiné par	Vérifié par	Commentaires / Modifications
-	11-01-2021	C. RANCY	-	Dernières modifications
C	11/01/2021	C. Rancy	-	Mise à jour des servitudes d'utilité publique
B	09/12/2020	C. Rancy	-	Mise à jour du cartouche
A	23/11/2020	C. Rancy	-	Création de la carte



N° : 2016\_12\_15-CC 030 C  
Code Affaire Numéro Indice  
Référence fichier : \\Sap\proj\3-PROJ\_CONCESSION\2016\_12\_15-ETU-Manosque\1r1 phase 3\CARTOPLANPROPLANS-HYDRA\GGIS\RAIL\_manosque\_SUP.qgz

**Légende**

**Réseau et équipement**

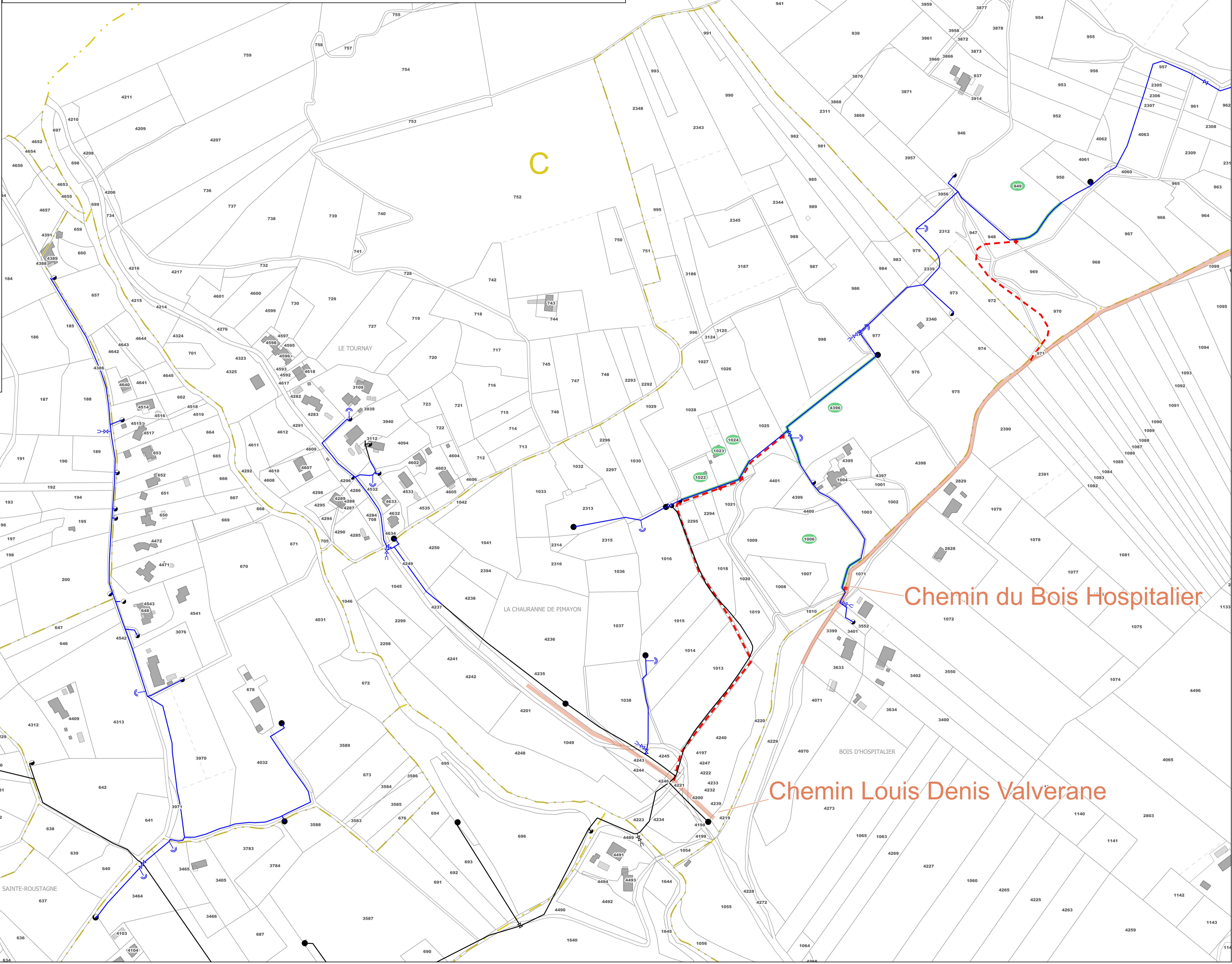
- Conduite SCP projet
- Conduite SCP hors projet
- Borne d'irrigation
- Borne d'irrigation déposée
- Microborne d'irrigation
- Poteau ou bouche incendie
- Regard EBD
- Regard mixte EBD/ARRO
- Borne d'irrigation vannée
- Poste incendie

**Plaques et équipements**

- Plaque pleine
- PH : Ventouse dégazage
- PH : Ventouse triple fonction
- PB : Purgeur
- PB : Vidange avec exutoire
- PB : Vidange avec dissipateur
- PB : Vidange sans exutoire
- VS : Ouvrage de sectionnement
- Réducteur de pression

**Emprise et servitude**

- Limite de commune
- Limite de section
- Limite de lieu-dit
- Route ou chemin domaine public
- Accès aux parcelles soumises à servitude
- Servitude de passage de la conduite (largeur maximum 3m)
- Section cadastrale
- Numéro de parcelle soumise à servitude



Chemin du Bois Hospitalier

Chemin Louis Denis Valverane